

Erstellen einer Beziehung zwischen den Tabellen

Nun müssen wir OOoBase sagen, wie die beiden Tabellen miteinander verbunden sind.

Klicken Sie auf **Extras > Beziehungen...**

Das Fenster *Relationenentwurf* wird angezeigt (siehe Abbildung 2):

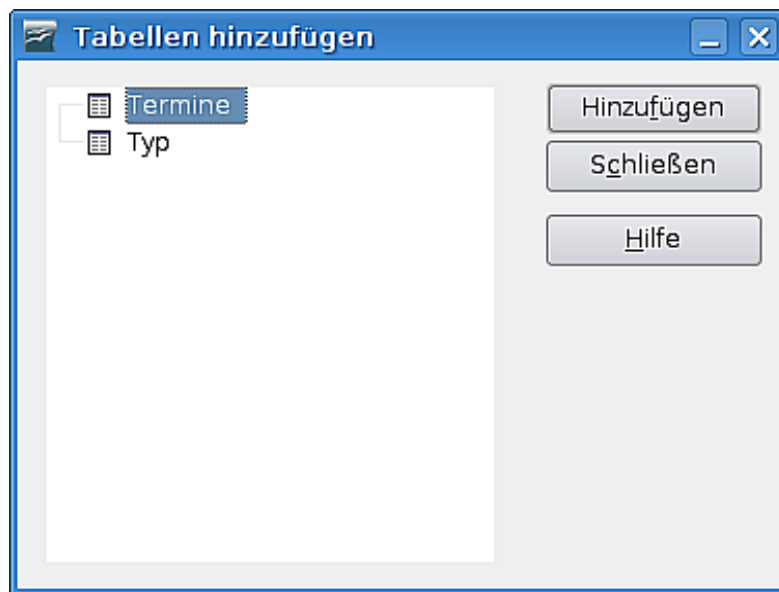


Abbildung 1: Beziehungen – Tabellen hinzufügen

Im Dialog **Tabellen hinzufügen**

1. Klicken Sie auf die Tabelle *Termine* und dann auf die Schaltfläche **Hinzufügen**.
2. Klicken Sie auf die Tabelle *Typ* und dann ebenfalls auf die Schaltfläche **Hinzufügen**. Beide Tabellen erscheinen im Fenster *Relationenentwurf*.

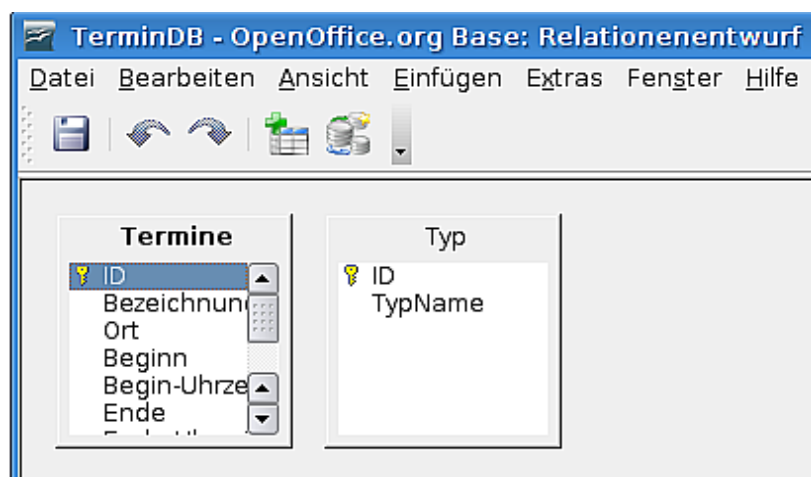


Abbildung 2: Relationenentwurf

Klicken Sie auf **Schließen** im *Tabellen hinzufügen*-Dialog.

Im *Relationenentwurf*-fenster:

1. Klicken Sie auf die untere Begrenzung der *Termine*-Tabelle und ziehen Sie diese mit gedrückter Maustaste nach unten um die Anzeige zu vergrößern.

2. Klicken Sie auf den Eintrag *TypID* in der *Termine*-Tabelle und ziehen Sie diesen auf den *ID*-Eintrag in der Tabelle *Typ*.

Das Ergebnis sollte wie folgt aussehen:

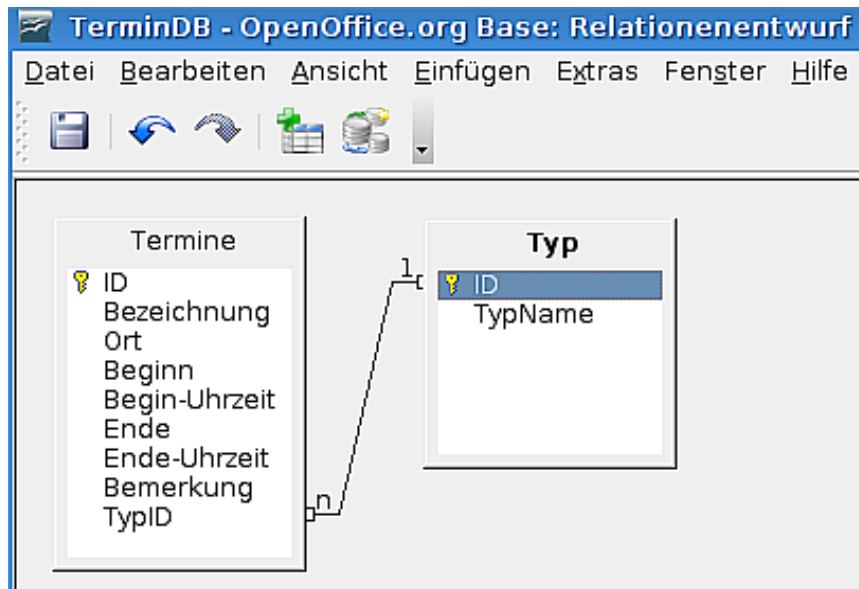


Abbildung 3: Erstellte Verknüpfung

Klicken Sie auf **Datei** > **Speichern**, um Ihre Arbeit zu sichern.

Schließen Sie das Fenster *Relationenentwurf*.

Speichern Sie die Datenbank.